

Hvad er der i kassen?

1. LAGUR behandlingsrør.
2. LAGUR elektronikstyring.
3. Adapter for schukostik.



1. Installation af behandlingsrør

Husk at installation altid skal være efter vandmåleren.

LAGUR behandlingsrør kan monteres vertikalt samt horisontalt (og alt der i mellem).

Gennemstrømningsretning er valgfrit.

Sådan gør du

Under montering hold **ALTID** nøglen på det blanke stykke af røret.



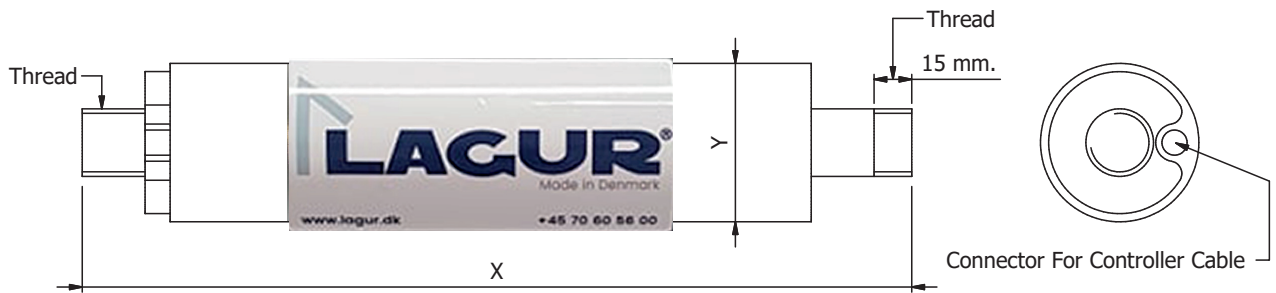
2. Tilslut styreenheden

VIGTIGT! Montering af elektronikboks. Skal tilsluttes jordstik.

Den er standardmonteret med schukostik.

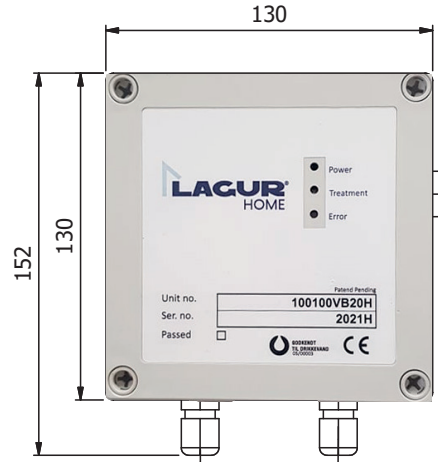
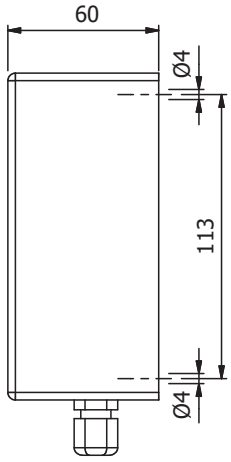


NOTE
 Inner tube DIN 4404 (316L)
 In all editions



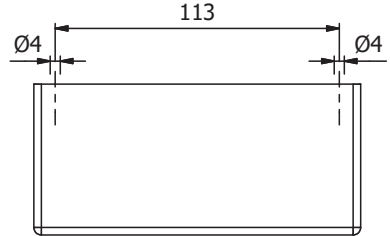
Dimensioner Lagur Home							
DN	X	Y	Watt	IP rating	Weight Kg.	Thread	Shipping Weight Kg.
20	330	63	12 - 14W	IP66	2,35	3/4" RG.	3,5

LCD - Lagur Controller Data Control
 Mains: 100 V - 240 V. / 50 - 60 Hz
 Weight: 0,5 Kg.
 IP rating: IP66



Green: Power → Device works correctly
 Blue: Treatment → Device error
 Red: Error → Device error

Controller Cable - L ~850 mm.
 Power Cable m. Schukostik - L ~1350 mm.



Lagur ApS Attrupvej 4 8550 Ryomgård post@lagur.dk	Emne & sagsnr: Datablad -	Side 1 / 1
	Tegnings nr: Datablad-Lagur Home-19022020	